

biennale internationale de céramique de Châteauroux
19^e édition
8 juillet – 17 septembre 2017

idem

Du pareil au même, identique, même combat...

“Idem” exprime l’enjeu de la prochaine Biennale internationale de céramique de Châteauroux : montrer que si une frontière existe au sein des arts, cette frontière ne sépare pas la céramique de l’art, mais l’art du non-art. Prouver, en somme, que la valeur d’intentionnalité – dont on s’accorde à considérer qu’elle est essentielle à l’art – se retrouve certes chez les peintres, les graveurs, les sculpteurs ou les photographes, mais aussi chez les céramistes. De plus en plus polyvalents, les artistes ont soif de ces décloisonnements. Ils se retrouvent sur des veines historiques similaires, cultivent les mêmes influences, défrichent les mêmes terres et explorent les mêmes horizons.

L’exposition s’articulera autour de quatorze espaces à habiter, sortes de white cubes de dimensions variables, et présentera les œuvres de 33 artistes internationaux.

Chaque espace accueillera une rencontre entre deux ou trois artistes travaillant chacun des matériaux différents (céramique et textile / céramique et peinture / céramique et gravure / céramique et image...). Il présentera un tableau au sens théâtral du terme et incarnera le lieu d’un enjeu, d’une histoire particulière. Le visiteur devra pénétrer dans l’espace pour découvrir la teneur du dialogue.

La rencontre proposée résulte du choix du commissaire de la Biennale, qui prend le risque (calculé au vu de ce qu’il analyse de l’œuvre de chacun) de faire travailler ensemble ou de réunir le travail d’artistes qui ne se connaissent pas. Les travaux seront parfois juxtaposés, le plus souvent ils surgiront d’une réflexion collective et spécifique.

L’exposition rapprochera des travaux mus par des intentionnalités similaires et/ou par des démarches plastiquement comparables. Ce projet a pour ambition de donner à voir des identités plastiques fortes et potentialisées par la rencontre.

COMMISSARIAT

Stéphanie Le Follic-Hadida

CONTACTS PRESSE

Musée-Hôtel Bertrand, Châteauroux
Denis Gaillard
denis.gaillard@chateauroux-metropole.fr
+33 (0)2 54 61 12 30

Manon Alberger, en charge
de la Biennale
contact@manonalberger.com
+33 (0)6 71 15 43 52

INFORMATIONS PRATIQUES

entrée gratuite
du mardi au dimanche
10h-12h et 14h-18h

Les Musées de Châteauroux

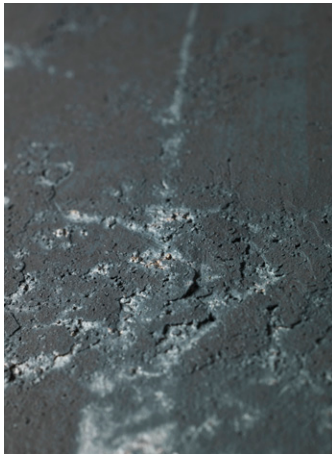
Michèle Naturel, directrice des musées
Musée-Hôtel Bertrand
2, rue Descente des Cordeliers
&
Couvent des Cordeliers
4, rue Alain Fournier
36000 Châteauroux

GALERIES PARTENAIRES

Galerie Maria Lund, Paris
Galerie Jean Fournier, Paris
Galerie Salon Vert, Genève
Galerie Fabry de Schoffel, Paris
Suzanne Tarasiève, Paris
Espace privé Hélène Aziza, Paris



idem, **une histoire de face-à-face**



La Pierre (détail), 2010
37 x 52 x 11 cm,
grès émaillé
© Thomas Deschamps

laurence
crespin



Sans titre, 2013
54 x 40 cm,
stylo et mine de plomb
sur papier journal,
courtoisie Choi
Byung-So et Galerie
Maria Lund, Paris
© Marc-Antoine Bulot

choi
byung-so

- marc alberghina
- armelle benoit
- stéphane bordarier
- emmanuel boos
- anne brégeaut
- alison britton
- choi byung-so
- laurence crespin
- rowena dring
- laurent esquerré
- zachary eastwood-bloom
- anthony girardi
- jean girel
- ruth gurvich
- jean-luc herman (*œuvres de*)
- daisuke ichiba
- eva jospin
- esben klemann
- lee bae
- patrick loughran
- virgile loyer
- madé & jean-marc fondimare
- paul march
- aurelie nemours (*œuvres de*)
- lawson oyekan
- michel pérot
- susanne ring
- agnès rosse
- hélène schmitz
- xue sun
- stéphane trois carrés
- arnaud vérin
- heike weber



suzanne
ring

**Pocahontas loves
Winnetou**, 2016
H. 150 cm,
terre cuite, bois, cuir
© Max Kraanen

eva
jospin

Forêt, 2013
90 x 130 x 17 cm,
bois et carton,
courtesy Galerie
Suzanne Tarasiève,
Paris, coll. part.
© Olivier Toggwiller

